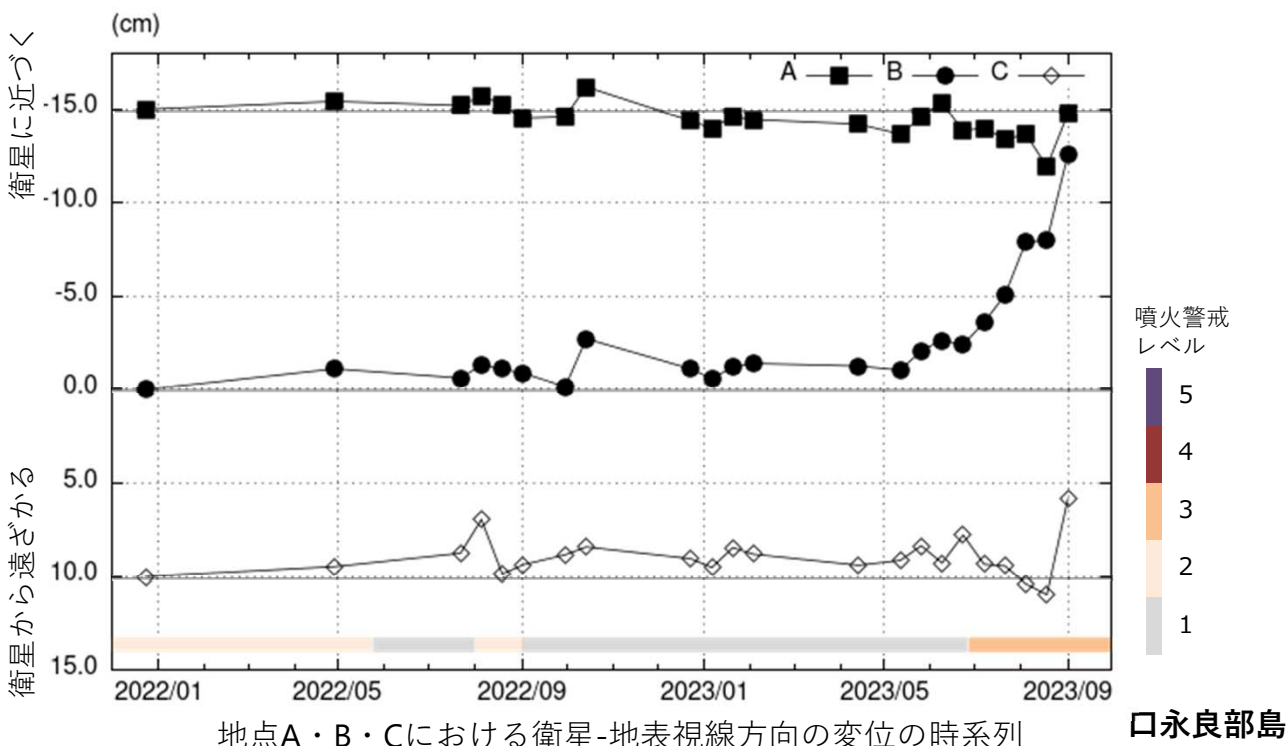
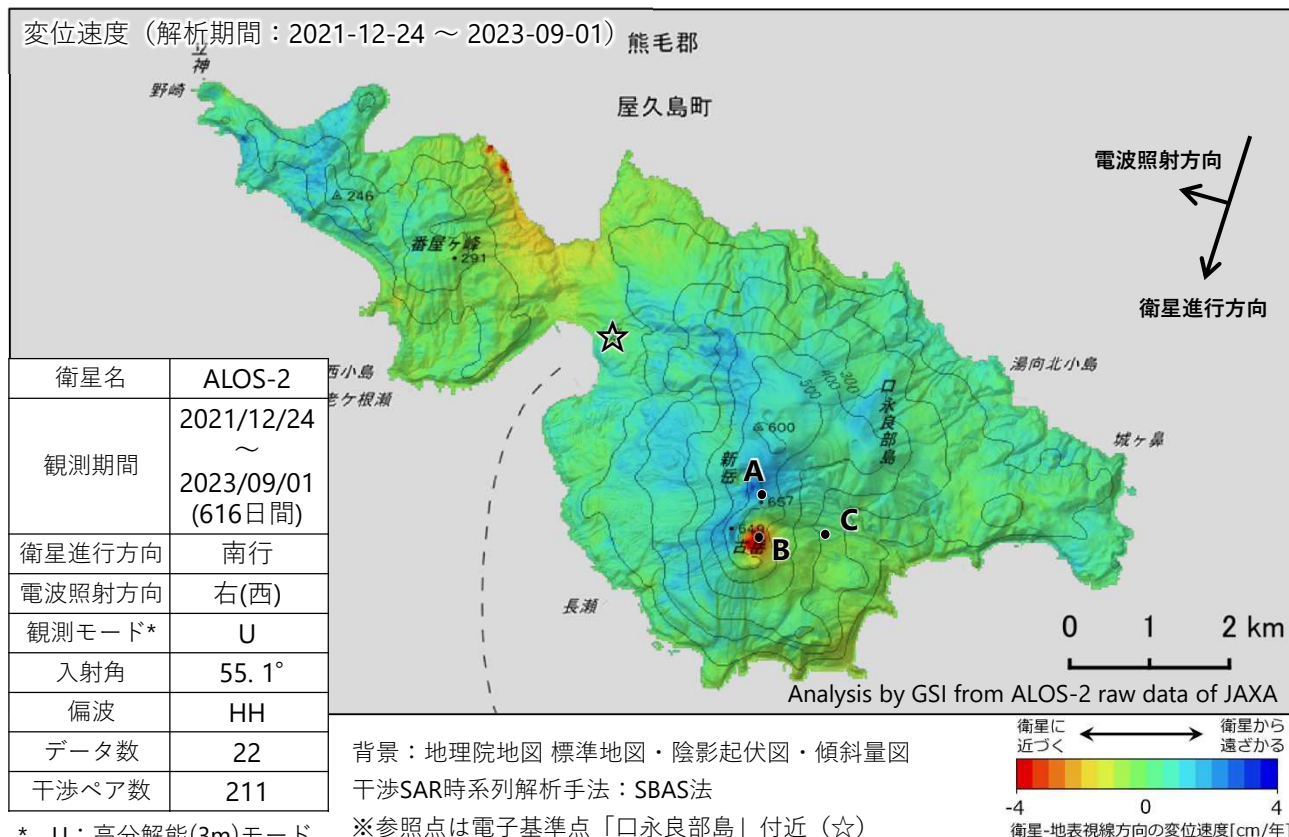


## 口永良部島の干渉SAR時系列解析結果（南行）

古岳の地点B周辺に5月以降、衛星に近づく変動が見られます。  
 ※直近8月18日から9月1日までの変動は誤差の影響を受けていると思われる。



本解析で使用したデータの一部は、火山噴火予知連絡会衛星解析グループの活動を通して得られたものです。